

- wykonany z elastycznej, wytrzymałej tkaniny
- obustronnie ząbkowane brzegi ułatwiają przycinanie przylepca w rękę
- dzięki zastosowanemu klejowi przylepiec charakteryzuje się bardzo dobrą przylepnością
- zastosowany klej zawiera w swoim składzie tlenek cynku, który zmniejsza ryzyko powstania podrażnień

Zastosowanie:

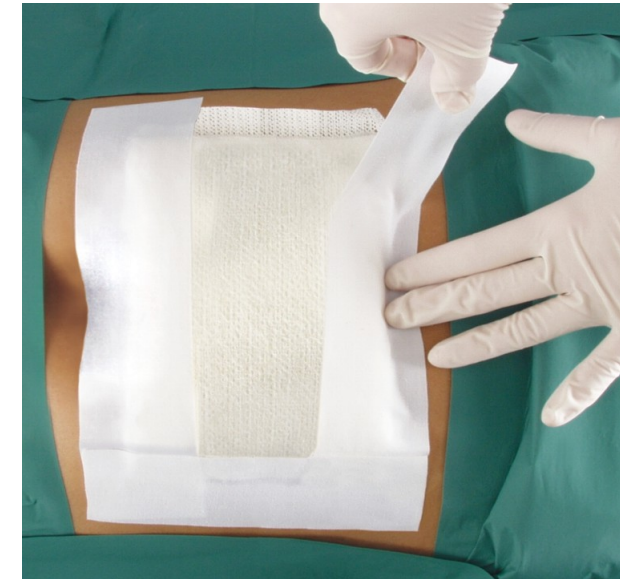
- do podtrzymywania opatrunków
- do mocowania sond, cewników oraz cięższych elementów medycznych

Rodzaje:

- biały, beżowy
- niejałowy

Rozmiary i pakowanie:

- dostępny w długości 5 m oraz szerokościach 1,25 cm, 2,5 cm oraz 5 cm
- niejałowy: pakowanie uzależnione od rozmiaru



MD

>>