

- wykonane z gazy bawełnianej bielonej bezchlorowo
- brzegi serwety zabezpieczone są w sposób uniemożliwiający wysnuce luźnej nitki
- posiadają nitkę kontrastującą w promieniach rentgenowskich, która w sposób trwały umieszczona jest w serwecie
- może posiadać element dodatkowy - tasiemkę, która umożliwia umocowanie serwety poza polem operacyjnym
- możliwość sterylizacji wersji niejałowej

Zastosowanie:

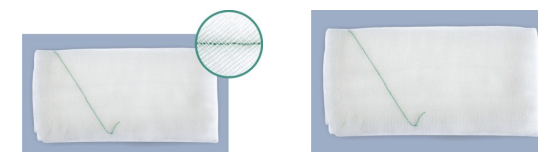
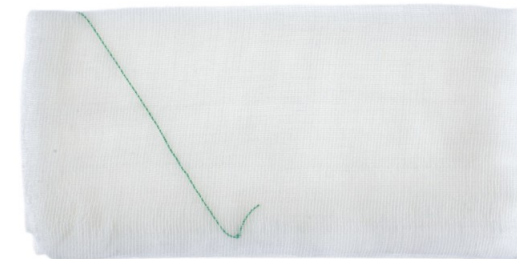
- do odsączania dużych ilości płynów ustrojowych

Rodzaje:

- jałowe i niejałowe
- z nitką z kontrastem i tasiemką lub bez tasiemki
- dostępne warstwowości: 2-, 4-, 6-, 8-warstwowe

Rozmiary i pakowanie:

- jałowe: pakowane po 1 szt., 2 szt., 3 szt., 5 szt., 10 szt.
- niejałowe: pakowane po 10 szt., 20 szt., 30 szt., 45 szt., 60 szt.
- dostępne w rozmiarach: 30 cm x 30 cm, 30 cm x 45 cm, 45 cm x 45 cm, 45 cm x 70 cm, 50 cm x 50 cm, 75 cm x 90 cm



MD

Wyroby są certyfikowane przez Jednostkę Notyfikowaną
TÜV Nord Polska sp. z o.o. i posiadają CE z numerem
2274

>>